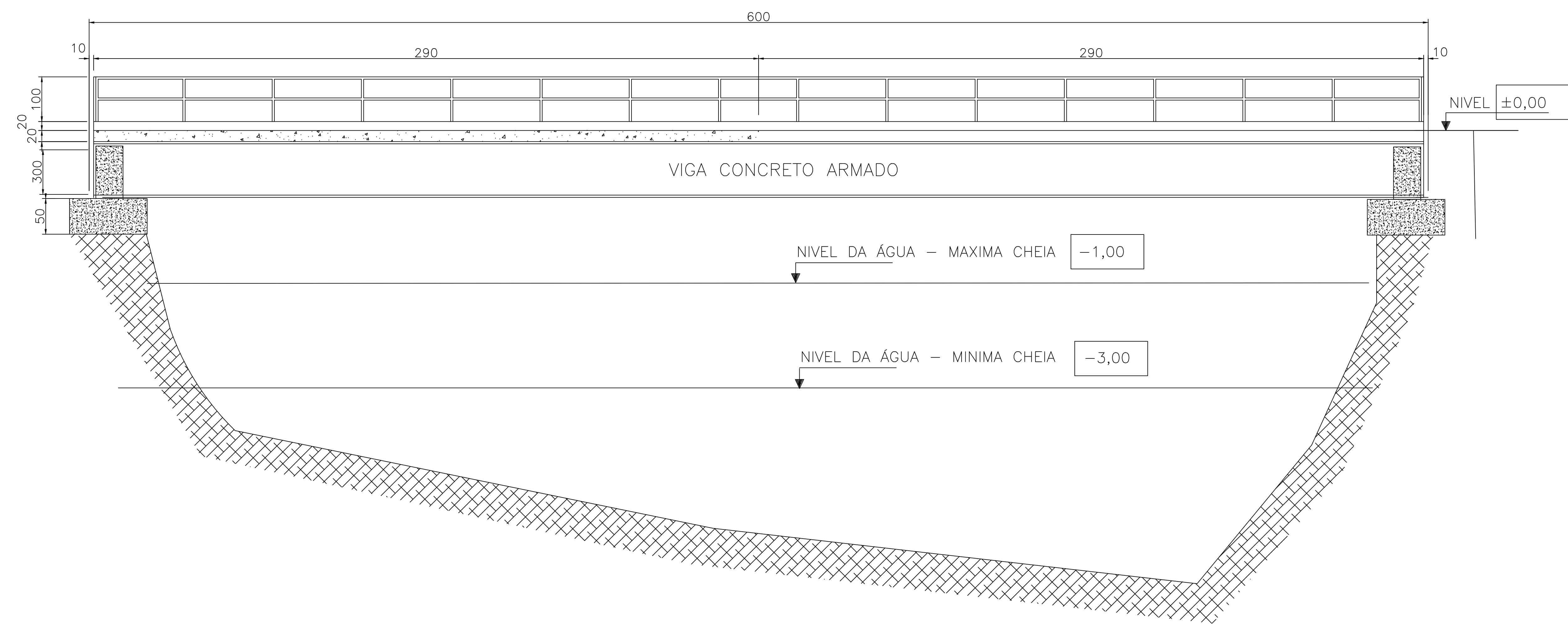
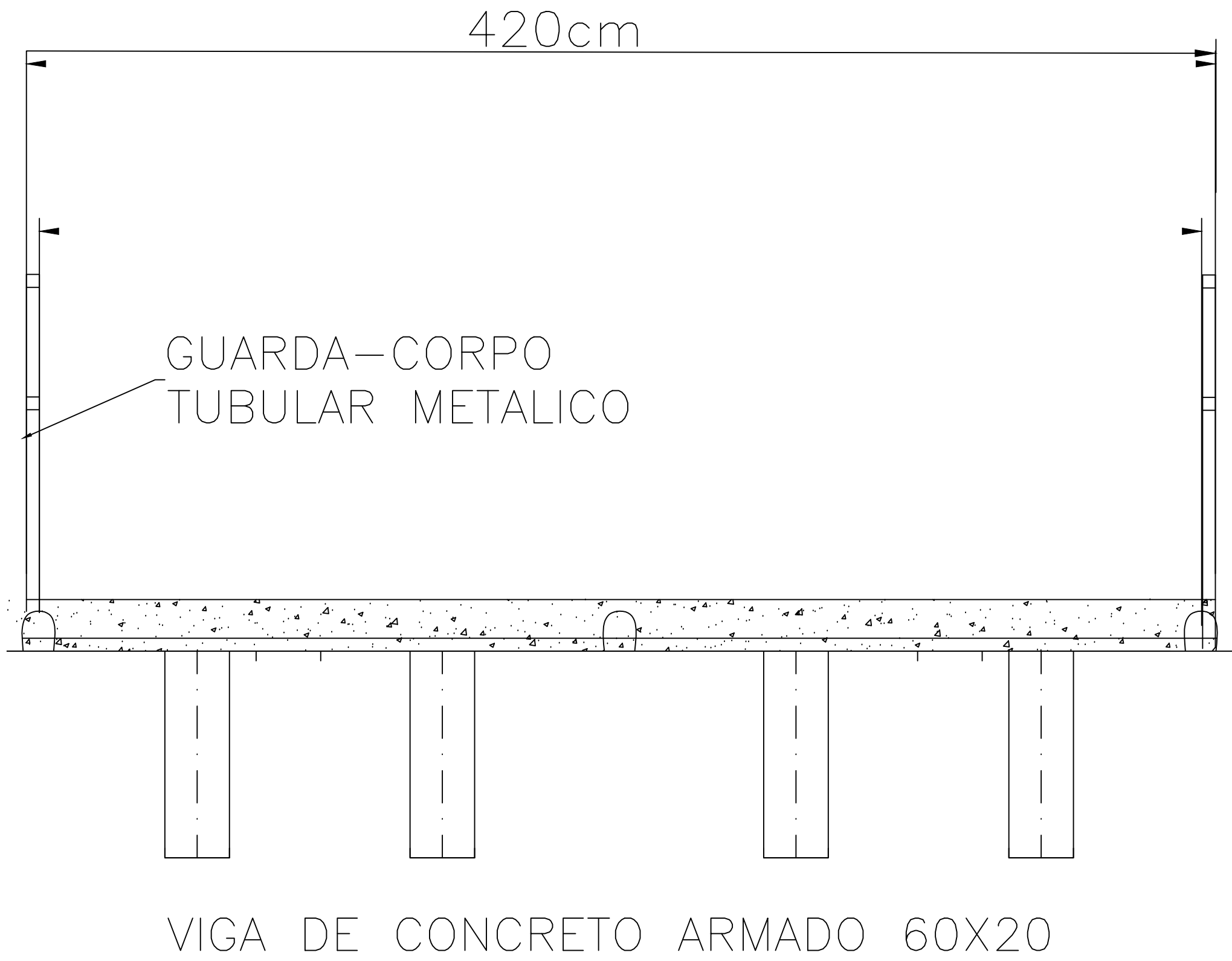


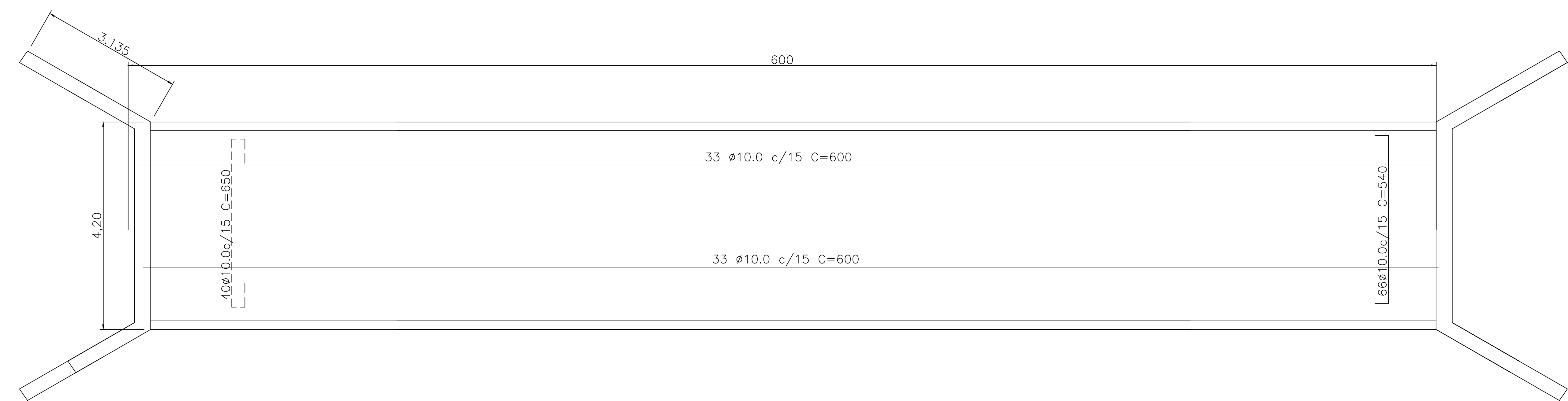
CORTE LONGITUDINAL



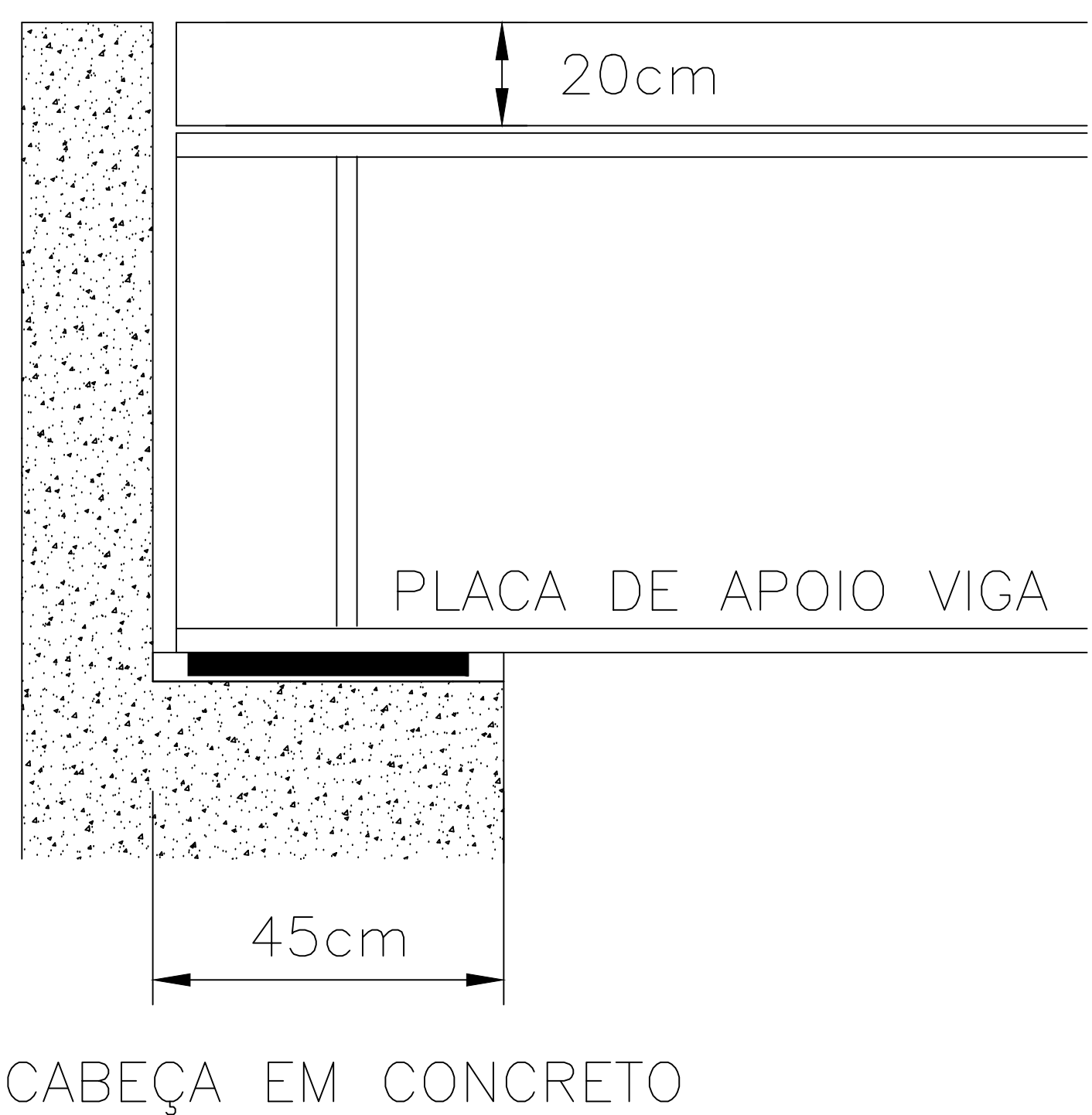
CORTE TRANSVERSAL



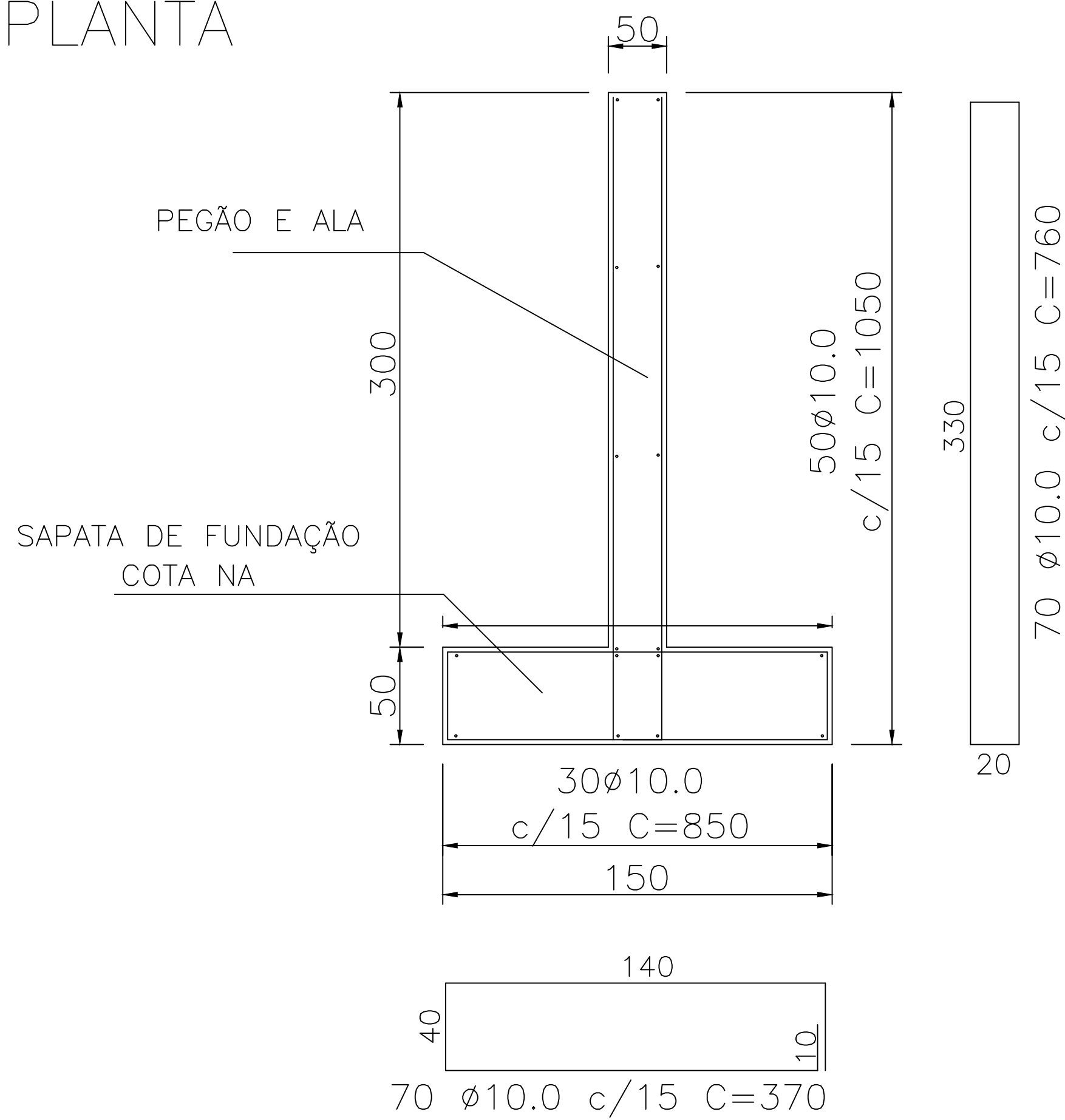
PLANTA - ARMADURA POSITIVA E NEGATIVA



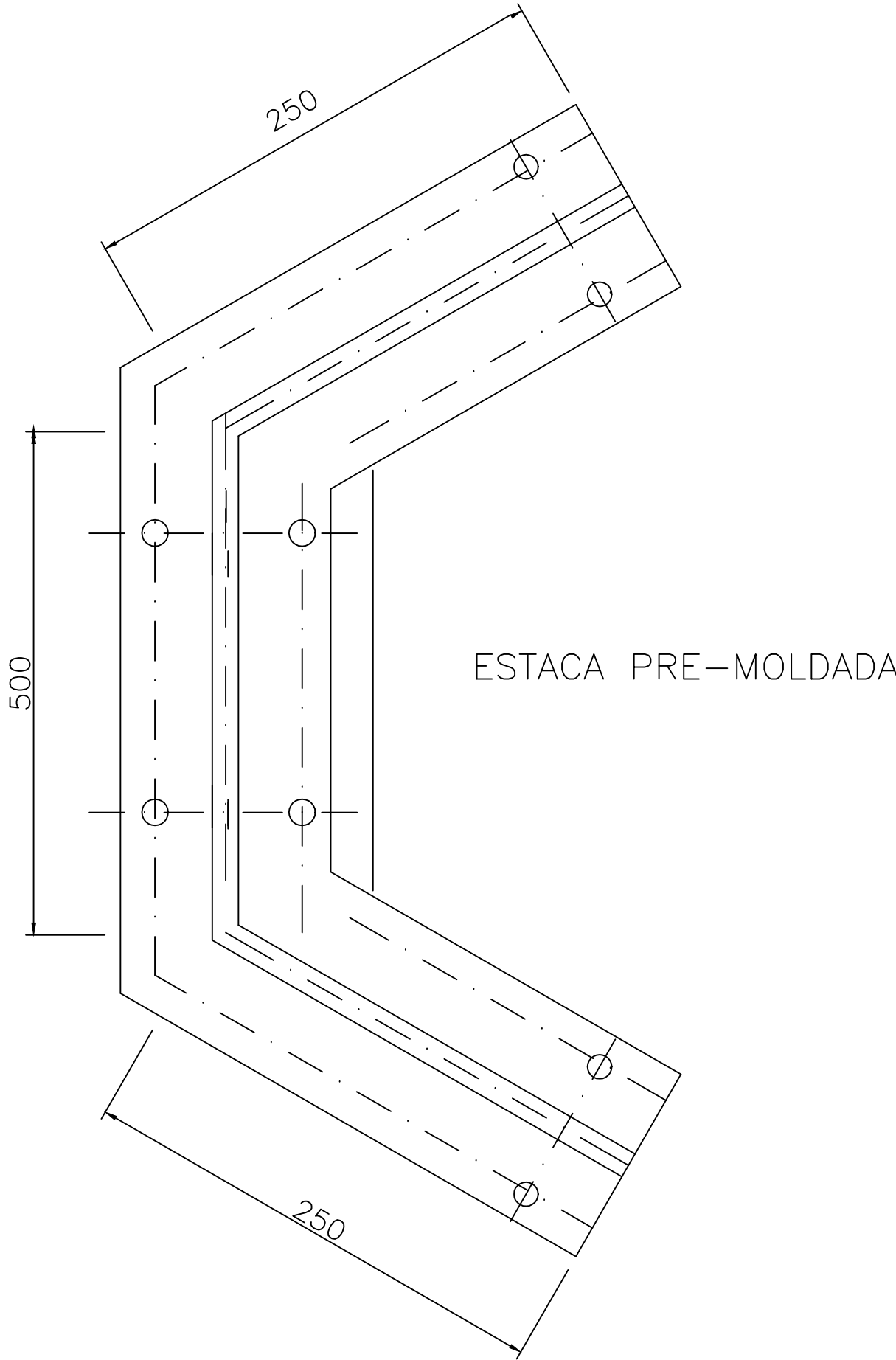
DETALHE APOIO



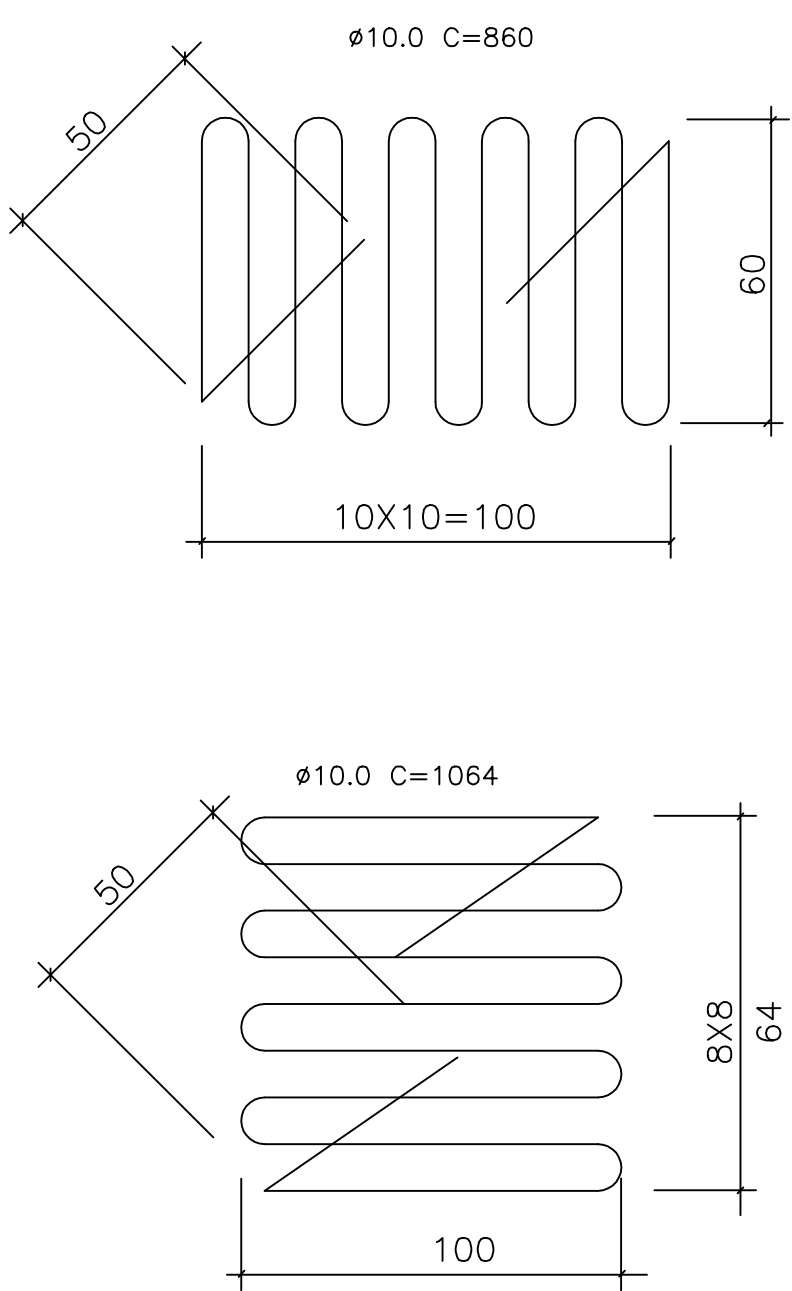
PLANTA



DETALHE LOCAÇÃO E ESTACA



ARMADURA DE FRETAGEM



NOTAS

- 1- MEDIDAS EM cm EXCETO ANOTADO
- 2-  $f_{ck}=25MPa$
- 3- RECOBRIMENTO=3cm
- 4- DOBRAS NÃO COTADAS (FERRAGEM LONGITUDINAL) SERÃO DE 20cm
- 5- TRANSPASSE=60cm
- 6- UTILIZAR ESTACA P/35 TONELADAS
- 7- CABE AO EXECUTOR A LOCAÇÃO DA PONTE
- 8- PONTE MISTA CLASSE 30

R.T. DE PROJETO		PROPRIETARIO	
LUCIANO MENDES PEREIRA ENGº CIVIL - CREA 58802/D		PREF. MUN. DE BARRA LONGA	
PROJETO PONTE VÃO 6m - PONTE DO BARROSO (PIMENTA) BARRA LONGA - MG		FOLHA 01/01	
TÍTULO BATIMETRIA - DETALHE DO APOIO CORTE TRANSVERSAL - CORTE LONGITUDINAL - PLACA PREMOLDADA		DATA: ABRIL 2023	